



# MARQUEUR DE GENRE ET D'AGE

AMÉLIORER L'EFFICACITÉ DES INTERVENTIONS HUMANITAIRES

## MGA APERÇU GÉNÉRAL

Le **Marqueur du Genre et d'Age du IASC (le MGA)** examine dans quelle mesure les actions de programmation essentielles abordent les différences liées au genre et à l'âge dans la réponse humanitaire. Il a été développé en réponse à des demandes de renforcement du marqueur de genre original du IASC en incluant l'âge et, plus important, en ajoutant une composante de suivi pendant la phase de mise en œuvre. En plus de fournir un outil élargi pour mesurer l'efficacité du programme, il constitue un précieux outil d'enseignement et d'auto-évaluation, permettant aux organismes et aux partenaires d'apprendre par

la pratique en améliorant les actions pour une programmation efficace adaptée à tous les aspects de la diversité. A l'approche du cycle de programme humanitaire (HPC) 2019, le MGA remplace l'ancien Marqueur de Genre de l'IASC appliqué aux projets d'appel depuis 2009. Son utilisation sera également requise dans le système de suivi financier (FTS), et les États membres doivent s'engager uniquement auprès des partenaires financiers qui rapportent au FTS en utilisant l'IASC Gender with Age Marker, et mettent ensuite à jour le marqueur en fonction des données de suivi.



Le projet GenCap de l'IASC utilise le GAM comme l'un des outils de programmation d'égalité des genres que les conseillers GenCap utilisent durant leurs déploiements.

## QUE RECHERCHE LE MGA ?

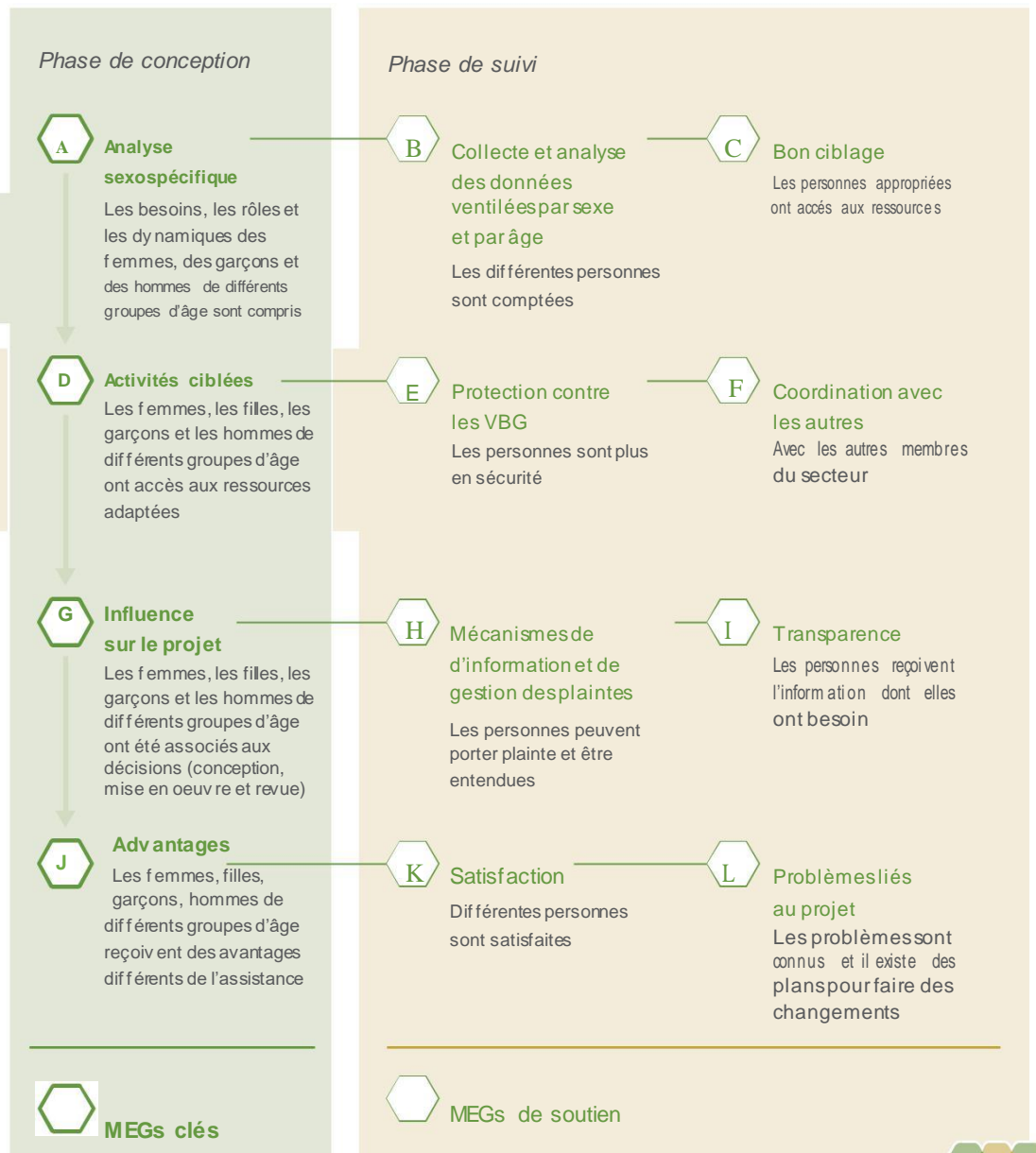
Le MGA évalue les projets en se basant sur 12 éléments essentiels de programmation connus comme les **Mesures d'Égalité des Genres (MEG)**.

**Quatre MEGs principaux** sont pris en compte pendant la *phase de conception* du projet.

Chacun de ces quatre MEG clés possède **deux MEGs de soutien** qui sont prises en compte pendant la *phase de suivi* du projet.

Cela permet une réflexion sur ce qui fonctionne bien dans le projet et ce qui peut être amélioré. Le MGA évalue si les actions basiques de la programmation sont en place. **Une bonne programmation nécessite que les personnes touchées participent et influencent toutes les étapes d'un projet.**

Les programmes devraient logiquement découler d'une analyse des besoins intégrant le genre, à l'adaptation des activités en réponse à l'analyse, à travers qui profite l'intervention. Le codage MGA reflète la présence et la cohérence de ces actions, ainsi que l'intégration du genre et d'âge en elle.



## COMMENT ÇA MARCHE ? CODAGE AUTOMATIQUE

Les codes MGA se projettent sur une **échelle de 0 à 4** et, si nécessaire, suggèrent des actions simples qui peuvent être prises pour améliorer l'effectivité et la cohérence du projet.

Chaque code MEG est basé sur la preuve de l'action ou de l'étape du programme, auquel s'ajoute le sexe et l'âge. **Si les trois sont présents, le MEG code automatiquement 4**; si aucun n'est inclus, il code 0.

Si 3 ou 4 clés MEGs ont le même code, le code MGA du projet est automatiquement le même que le code MEG commun. Si deux ou plusieurs MEGs sont 0, le GAM est 0.

Le code général du projet MGA reflète la programmation prédominante démontrée par les MEGs.

CONTENU	CODE	AXE DU PROGRAMME		
		M	T	⊘
		Intégration du genre	Action ciblée	N'est pas applicable
Genre + Age + Action*	4	Susceptible de contribuer à l'égalité des sexes, y compris entre les groupes d'âge	L'objectif principal du programme est d'accroître l'égalité des sexes, y compris entre les groupes d'âge	N'engage pas ou n'affecte pas les personnes dans le besoin
<b>MINIMUM SELON LA DEFINITION D'OCHA</b>				
Genre + Action	3	Susceptible de contribuer à l'égalité des sexes, mais sans prêter attention aux groupes d'âge	Principalement axé sur la promotion de l'égalité des sexes, sans prêter attention aux groupes d'âge	N'engage pas ou n'affecte pas les personnes dans le besoin
Age + Action	2	Peu susceptible de contribuer à l'égalité des sexes	Vise à lutter contre les inégalités, mais sans les mesures d'égalité des sexes nécessaires	N'engage pas ou n'affecte pas les personnes dans le besoin
Action	1	Peu susceptible de contribuer à l'égalité des sexes	Vise à lutter contre les inégalités, mais sans les mesures d'égalité des sexes nécessaires	N'engage pas ou n'affecte pas les personnes dans le besoin
Pas d'action	0	Ne lie pas systématiquement les programmes d'actions		

4 échelle de score du MGA     
 M Approche du programme     
 \*Actions, éléments ou étapes de programmation

### APPLIQUER LE MGA

Le MGA peut aussi être appliqué à des documents importants tels que :



### ACCÉDER MAINTENANT À L'OUTIL MGA EN LIGNE :

La dernière version du MGA est disponible sur une plateforme en ligne hébergée par OCHA. LE MGA est aussi disponible sous une version hors ligne à utiliser dans les zones hors réseaux. Le transfert à la plateforme digitale se fera au courant mi-2018.

2015 - 2018



Outil excel

2018 ONWARDS



Plateforme digitale

Les avantages :

- Une plus grande objectivité
- Une analyse au niveau du pays, de l'agence et du cluster
- Analyse de la réelle assistance à apporter (qui en bénéficie, qui participe, davantage de protection et de responsabilité)